

Séminaire annuel - Marseille
22-23 mars 2016



L'Observatoire Hommes-Milieu

Littoral méditerranéen

Eclairer les défis écologiques et les enjeux sociaux de la
maîtrise de l'urbanisation littorale



Samuel ROBERT
ESPACE (UMR 7300), CNRS – Aix-Marseille Université

OHM = dispositif de recherche en environnement

Observatoires Hommes-Milieus du CNRS

- 10 Observatoires orientés « recherche »
- Pluri et inter-disciplinarité
- Relations science-société



<http://www.driihm.fr/>



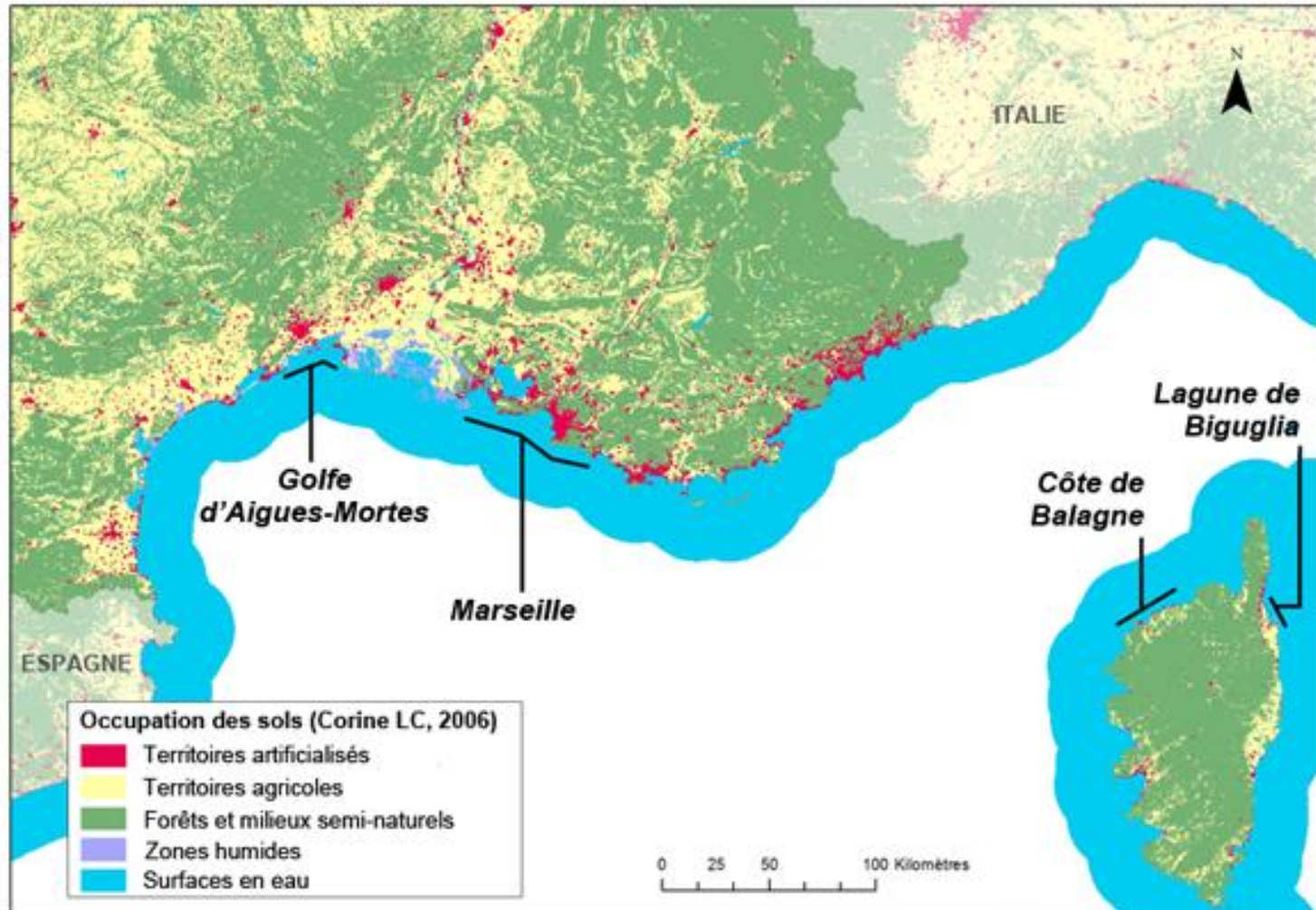
Création: janvier 2012

Objet : urbanisation et pressions anthropiques sur le littoral dans un contexte de changement (nouveaux principes de gestion des zones côtières)

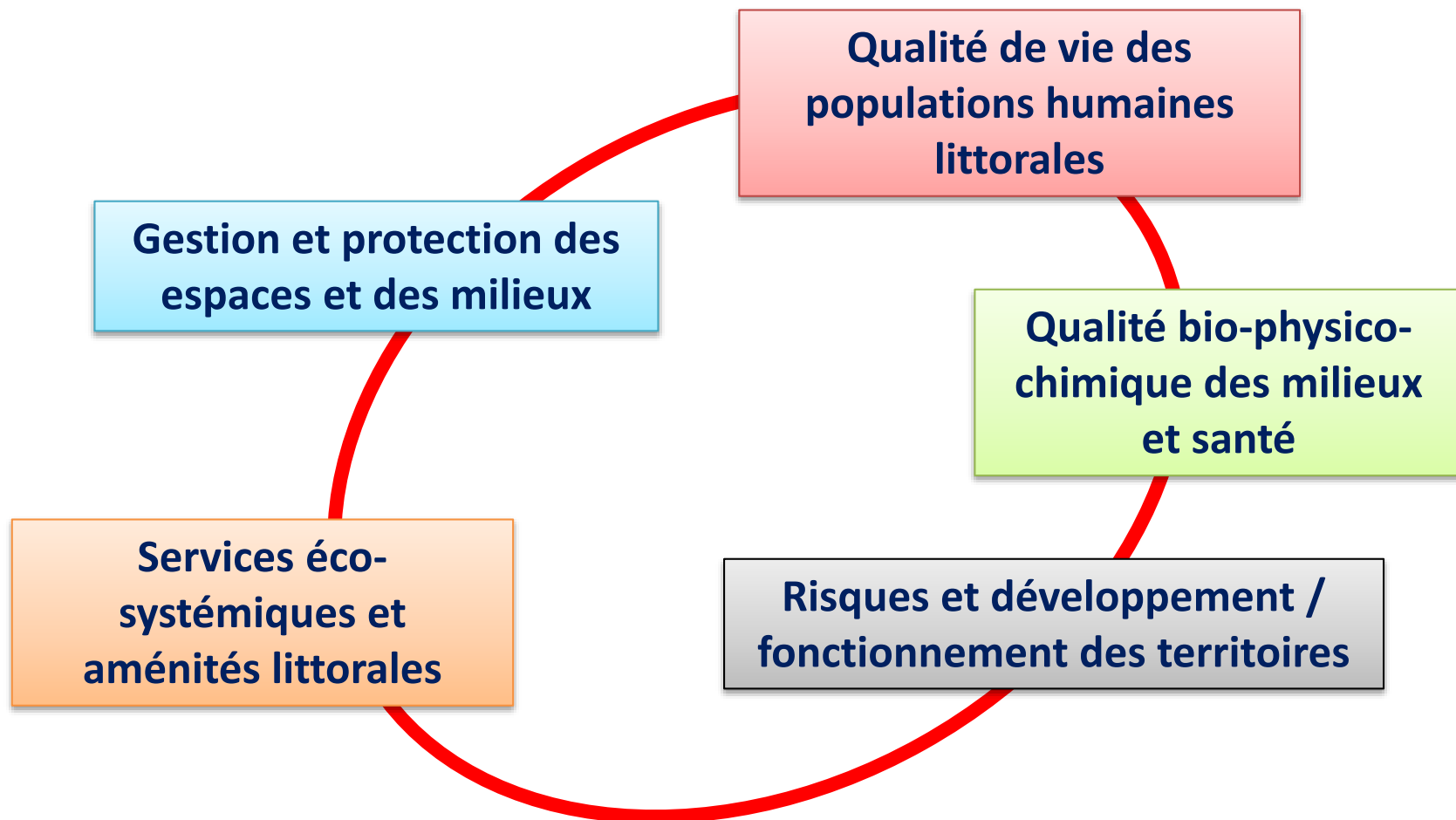
Réseau : 225 personnes issues de 30 laboratoires + institutions locales

<http://www.ohm-littoral-mediterraneen.fr/>

L'OHM étudie 4 sites



Entrées problématiques privilégiées



Pluridisciplinarité et partenariat science-société

Capitaliser et partager la connaissance



cnrs
dépasser les frontières



Littoral méditerranéen
OHM

- Présentation
- Recherche
- Sites d'études
- Animation
- Partenaires
- Ressources
- Géocatalogue**



cnrs
dépasser les frontières

CNRS | INEE | INSHS | Annuaire | Mots-Clefs CNRS | Autres sites

Observatoire Hommes-Milieux Littoral méditerranéen

Centre national de la recherche scientifique

Accueil | Catalogue | Carte | Contributeurs | Connecter | Français

plus de critères

Catalogue de données de l'OHM Littoral Méditerranéen

Bienvenue !
Ce catalogue est un outil collaboratif destiné à identifier et décrire les données scientifiques, techniques et documentaires relatives à l'environnement des sites étudiés dans le cadre de l'Observatoire Hommes-Milieu « Littoral méditerranéen » (OHM-LM). Il recense des données à référence spatiale ainsi que toute ressource documentaire d'intérêt pour l'OHM-LM, dont le projet scientifique est l'étude et le suivi des interactions hommes-milieux sur 4 littoraux soumis à des pressions urbaines et récréatives : le littoral marseillais, le Golfe d'Aigues-Mortes, les côtes de Balagne et la lagune de Biguglia.

Le catalogue est régulièrement alimenté par la communauté scientifique et ses partenaires institutionnels. Chacun est invité à partager l'information sur les données dont il dispose.
Contact : XXXXXX@univ-amu.fr



AJOUTS RÉCENTS

 <p>Communes littorales de...</p> <p>Fichier SIG des communes définies comme littorales au sens d...</p>	 <p>Plan local d'urbanisme...</p> <p>Fichier SIG du plan de zonage correspondant à la représentat...</p>	 <p>Communes d'études de...</p> <p>couche SIG des communes composant les 4 sites d'études de l'...</p>
--	--	--



- **S'approprier les objectifs scientifiques de l'OHM dans les propositions de recherche**

Notamment...

Avoir une acception commune du littoral (système socio-écologique à l'interface terre-mer)

Inscrire les propositions de recherche dans la grille de lecture fondatrice de l'OHM

Contextualiser les études proposées, en se positionnant notamment par rapport au fait structurant et à l'évènement fondateur

Principes de la Communauté OHM-LM



- Adhérer aux principes de l'interdisciplinarité et de la recherche-action avec des partenaires non-académiques
- Contribuer à la diffusion d'informations (cf. **liste de diffusion !**) et produire son **rapport annuel** et **faire connaître ses données !!**
- Faire mention du soutien financier de l'OHM et du Labex DRIIHM dans les publications et les communications

Se conformer à la charte de l'OHM

Actualités et enjeux 2016

Etudes financées par l'Appel à Propositions de Recherche

- ◆ 2013 : 24 propositions, 12 retenues
- ◆ 2014 : 15 propositions, 13 retenues
- ◆ 2015 : 18 propositions, 12 retenues
- ◆ **2016 : 13 propositions, 13 retenues**

**Soutien annuel :
80 K euros**

= Labex DRIIHM



Un resserrement des thématiques de l'appel est prévu pour les prochains appels : encore 3 APR.

Autres projets soutenus

Succès des initiatives déposées au Labex DRIIHM

◆ 2014 : une bourse de thèse + un contrat Post Doc

- *Connaître, gérer, anticiper et prévenir le risque des maladies à transmission vectorielle sur le littoral méditerranéen (M. Le Tyran, dir. D. Bley/J.F. Guégan)*
- *Limitation de l'étalement urbain et mise en protection de l'environnement sur le littoral méditerranéen français, de la planification à la réalité terrain (A. Prévost, dir. S. Robert)*

◆ 2015 : une bourse de thèse

Évaluation des services écosystémiques et de l'intégrité écologique des systèmes lagunaires dans un processus de restauration écologique (M. Maki Sy, dir. R. De Wit)

◆ 2016 : une bourse de thèse

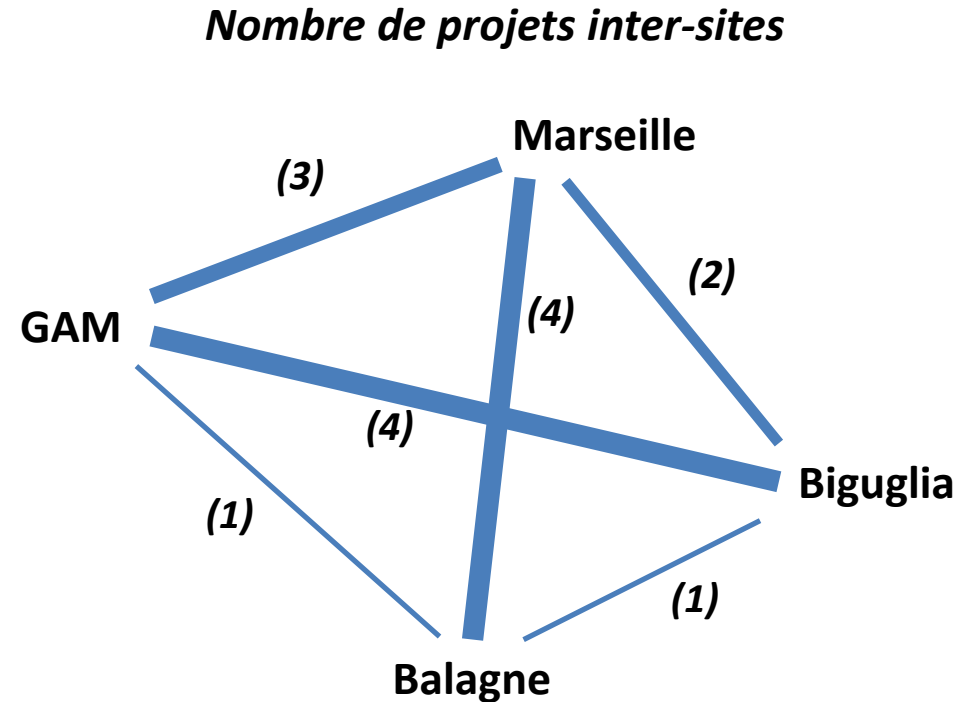
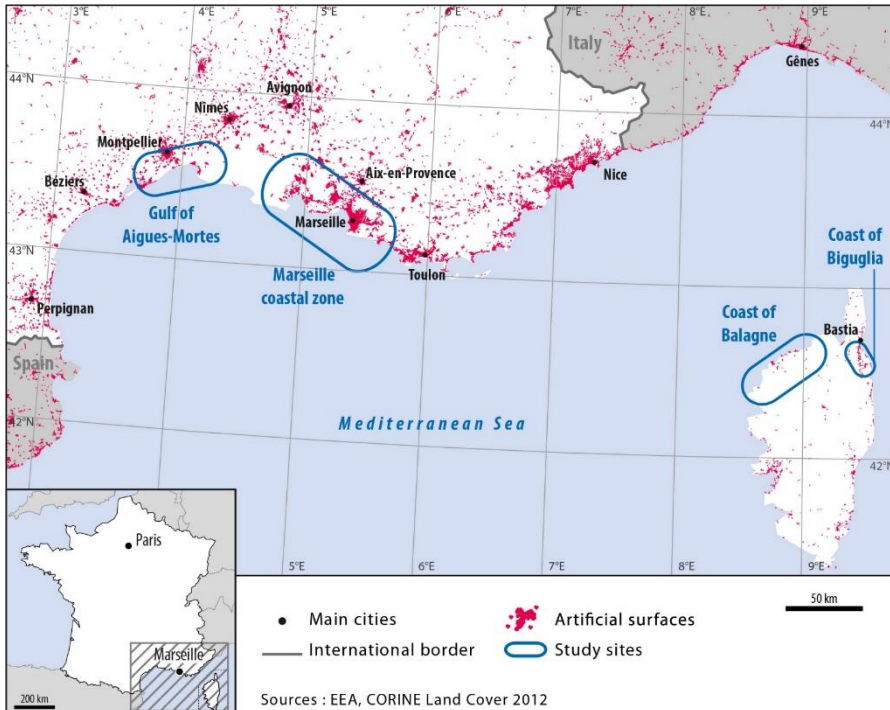
Impact de la dynamique d'un territoire sur les apports de contaminants à une zone côtière : application au territoire Lez-Mosson-Etangs palavasiens et au Golfe d'Aigues Mortes (dir. M.-G. Tournoud)

Auprès d'autres dispositifs

Des projets initiés avec l'OHM ont réussi à obtenir des financements extérieurs :

- ◆ Bourse doctorale (JL. Teston, dir. V. Lavaud-Letilleul/I. Berry-Chikhaoui), FdF
- ◆ Bourse doctorale (F. Masse, dir. S. Carpentier/S. Oliveau), Bourse ministérielle AMU
- ◆ Projet de recherche (L. Martel), FdF
- ◆ Projet BEEST avec Suez Environnement (collaboration M I O + ESPACE)

Travaux inter-sites



Thèmes et objets des travaux inter-sites

Paysages (représentations sociales + visibilité + planification urbaine)

Sentier littoral (pratiques récréatives + gestion + écologie)

Lagunes (restauration écologique + pratiques récréatives + microbiologie aquatique)

Urbanisation (étalement urbain + planification + fiscalité locale)

Plages (pratiques sociales + hydrologie + microbiologie)

Diffusion d'informations sur le site Web

◆ Poursuite de la mise en ligne des rapports annuels

Mise en ligne progressive des rapports d'étude issus de l'APR 2014, 2015 ensuite

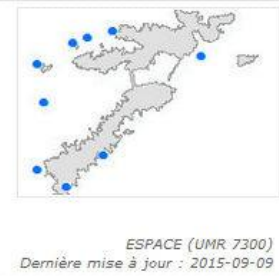
◆ Alimentation du catalogue de métadonnées

Nécessité du retour d'information de la part des porteurs de projets !

☐ **Sites de plongée - Littoral marseillais - 2014**

Fichier SIG des sites de plongée sous-marine du littoral marseillais (de Martigues à La Ciotat), décrits par leur nom, profondeur, niveau de difficulté, intérêt, etc. Classe OHM-LM : Activités > Activités nautiques
Donnée produite dans le cadre du projet PLOUF, "Pratiques de la plongée sous-marine sur le littoral marseillais, éléments de connais..."

Activités Nautiques, Plongée, Océans



◆ Mise en place d'un bulletin d'information OHM-LM

- Parution trimestrielle
- Nécessité du retour d'information de la part de chacun !

OHM-LM Bulletin 2 Fév-2016



Bulletin d'information de l'Observatoire Hommes-Milieux « Littoral méditerranéen »

Vie et fonctionnement de l'Observatoire

NOUVELLES ETUDES RETENUES PAR L'APPEL A PROPOSITIONS DE RECHERCHE 2016 DU LABEX DRHIM

L'Appel à Propositions de Recherche 2016 de l'OHM Littoral méditerranéen, dans le cadre du Labex DRHIM, a donné lieu à la soumission de nouveaux projets d'étude, dont 12 ont été sélectionnés. L'OHM se réjouit de la poursuite de certaines initiatives et de l'arrivée de nouvelles questions et de nouvelles équipes. Des questionnements sur la fréquentation et la qualité des plages urbaines, sur les déchets plastiques en milieu lagunaire, sur le rapport à la nature à partir d'une analyse des réseaux sociaux dans le contexte du Parc national des Calanques, ou encore sur les sols pollués en contexte littoral post-industriel figurent ainsi parmi les nouveautés. La liste des lauréats est consultable sur le site de l'OHM : <http://www.ohm-littoral.meditterraeen.fr/wordpress/article104>

JOURNÉE SCIENTIFIQUE SUR LE SITE DE MARSILLE, MARS 2016

A l'initiative des laboratoires ESPACE et IMBE, une journée d'étude sera organisée la première semaine de mars 2016 (1^{er}, 2 ou 3 mars, date encore à fixer) pour organiser des échanges entre chercheurs sur les actions de recherche menées sur le littoral et la mer côtière sur le site marseillais de l'OHM. Les chercheurs travaillant sur l'environnement littoral de ce site, avec l'OHM ou non, sont invités à participer à cette réunion dont le but est de favoriser un porter à connaissance des orientations en cours et de susciter des synergies. En fonction du nombre de participants, la réunion pourra tenir sur une 1/2 journée ou durer une journée complète. Merci d'indiquer si vous avez la possibilité de vous libérer une journée entière. Sondage : <http://studies.unistra.fr/studies.php?sondage=6332002plazocox>

SEMAINAIRE ANNUEL DE L'OHM LITTORAL MEDITERRANEEEN : 22-23 MARS 2016

Comme chaque année, l'OHM se réunira pour ses journées de restitution et de présentation des études financées dans le cadre du Labex DRHIM. Le programme de cette rencontre sera communiqué prochainement, mais les dates et lieux sont désormais fixés. Rendez-vous donc à Marseille, les 22 et 23 mars 2016, au siège de la DDTM des Bouches-du-Rhône, 16 rue Antoine Zattara, face à la gare Saint-Charles.

FIN DU CONTRAT POST-DOCTORAL D'AURÉLIE PÉREVOST

Après un an de contrat de recherche post-doctoral sur la thématique de la planification spatiale, de l'étalement urbain et de la mise en protection du littoral sur la façade méditerranéenne française, Aurélie Pérevost a obtenu un CDI en tant qu'ingénieur foncier auprès de la société L'Espatialité à Montpellier. Financée par le Labex DRHIM et accueillie au laboratoire ESPACE, Aurélie a été très active et impliquée, participant à plusieurs ateliers de travail entre chercheurs et acteurs locaux et s'intégrant à deux projets de publication, dont un comme premier auteur. Bonne continuation Aurélie !

Observatoire Hommes-Milieux « Littoral méditerranéen » (Labex DRHIM)
ESPACE (UMR 7300) - Technologies de l'Environnement et des Méditerranées, BP 80, 13545 Aix-en-Provence Cedex 4, France
Web : www.ohm-littoral-meditterraeen.fr - Tel : 04 42 90 82 32 - Mail : januel.robert@univ-amu.fr

Réunions d'échanges scientifiques de site

◆ Au niveau des sites d'étude

Objectifs

Projet scientifique de site en cohérence avec le projet OHM
Pluri-disciplinarité
Articulation sciences-société

17-09-2015 : réunion sur le site du Golfe d'Aigues-Mortes

01-03-2016 : réunion sur le site de Marseille (labos uniquement)

03-06-2016 : réunion sur le site de Biguglia

À prévoir avant 06-2016 : réunion sur le site de Marseille (acteurs locaux + équipes de recherche)

◆ Au niveau des thématiques transversales

Tout reste à faire...

Groupes de travail intersites
Identification des « marqueurs » à suivre sur tous les sites
Etc.

Evaluation de l'OHM-LM par le CNRS

◆ Institut écologie et environnement

Rapport après 4 ans d'activités + propositions pour la suite **pour fin 2016 !**

Venue d'un comité de visite composé des membres du Conseil scientifique du Réseau des OHM

Opportunité d'élargir le périmètre des zones étudiées ou de le réduire

Après une 1^{ère} étape qui a consisté à la mise en réseau, l'OHM doit aborder une 2^{de} étape : **faire émerger des projets de recherche déposés à des agences de financement de la recherche**

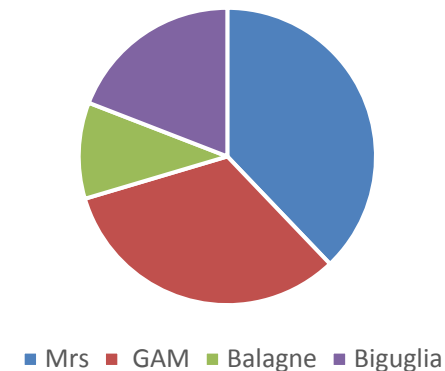
Rétrospective budgétaire

Subvention Labex DRIIHM - OHM-LM par site (2013-2016)

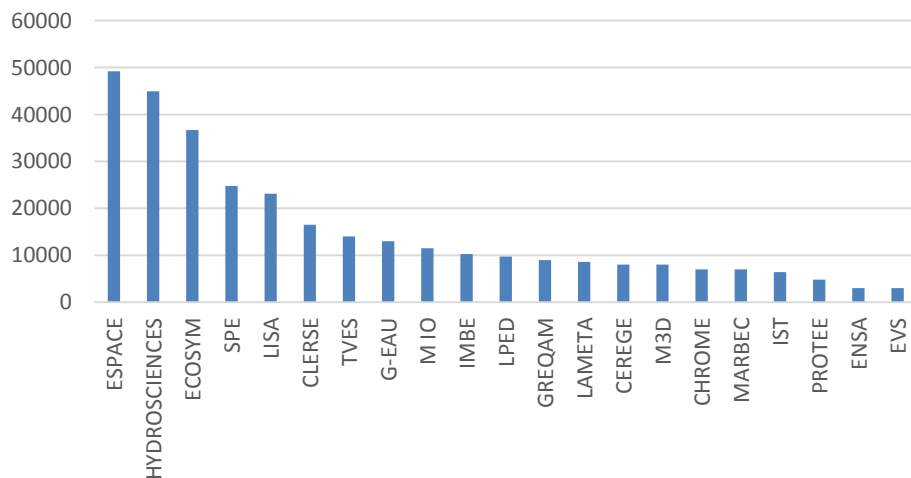
	Montants par site (APR 2013, 2014, 2015 et 2016)			
	Mrs	GAM	Balagne	Biguglia
Montants	120 550	103 625	33 350	60 875
Projets	26	19	6	10
Ratio	4637	5454	5558	6088

Total = 318 400 euros, sans compter les 3 doctorats et le postdoc.

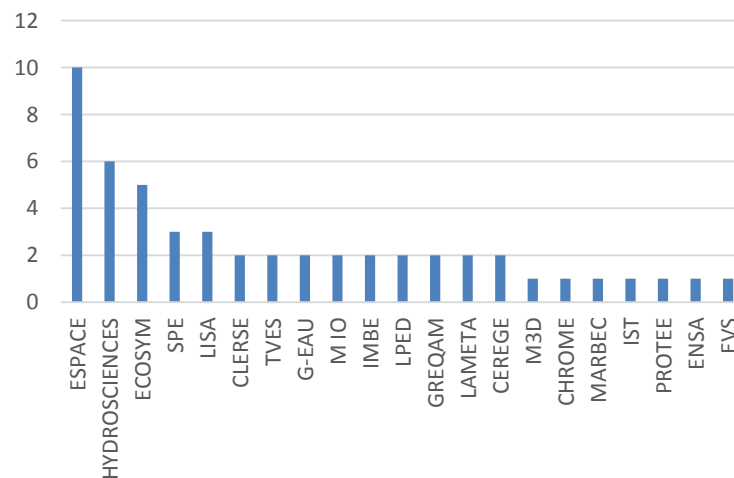
Montant par site



Montants par laboratoire



Projets par laboratoire



Rétrospective production scientifique

Articles

Appl. Environ. Microb. (1)

Aquatic Conservation: marine and freshwater ecosystems (1)

Environnement Urbain / Urban Environment (1)

L'Espace Géographique (1)

Front. Microbiol. (1) doi: 10.3389/fmicb.2015.00708

Cybergéo (1)

Ouvrages / chapitres d'ouvrage

Données Urbaines, *Economica* (1)

Habiter le littoral (en préparation)



Il y a sûrement
des manques !!

Séminaire Labex DRIIHM

◆ **Toulouse, 23-24-25 mai 2016**

Séminaire du Réseau des OHM

Ouvert à la communauté OHM Littoral méditerranéen

Programme diffusé prochainement

LE VRAI LUXE C'EST D'ÊTRE LÀ.

Côte du Languedoc-Roussillon

 Sud de France
Languedoc Roussillon

www.lesud.info

 Languedoc
Roussillon
Comité Régional
du Tourisme

Merci de votre
attention