

# Séminaire OHM

## Littoral Méditerranéen

### 22 et 23 mars 2016

### Marseille

## Programme **EvaCor**

## Projet lauréat 2015



# EvaCor

## Evaluation des services écosystémiques fournis par les habitats Coralligènes

*Dominique Ami (AMU, GREQAM - AMSE)*

*Frédéric Aprahamian (Université de Toulon, GREQAM - AMSE)*

*Anne Chenuil (AMU, IMBE – OSU Pythéas)*

*Jean-Pierre Féral (AMU, IMBE – OSU Pythéas)*

*Romain David (AMU, IMBE – OSU Pythéas)*

*Laure Thierry de Ville d'Avray (AMU, IMBE – OSU Pythéas)*

*Thomas Schohn (AMU, GREQAM - AMSE)*

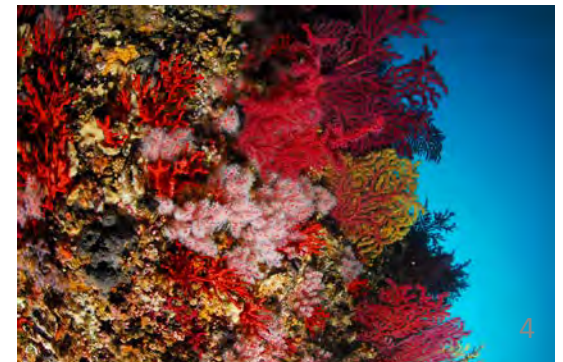
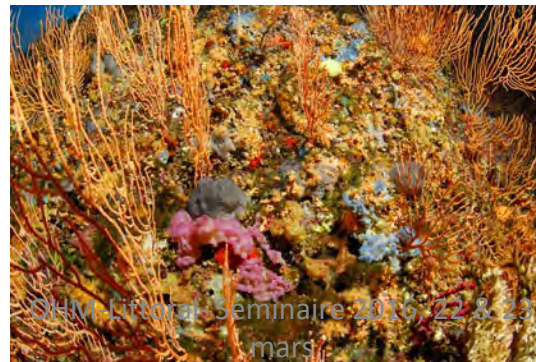


# Questions et Contexte Scientifiques

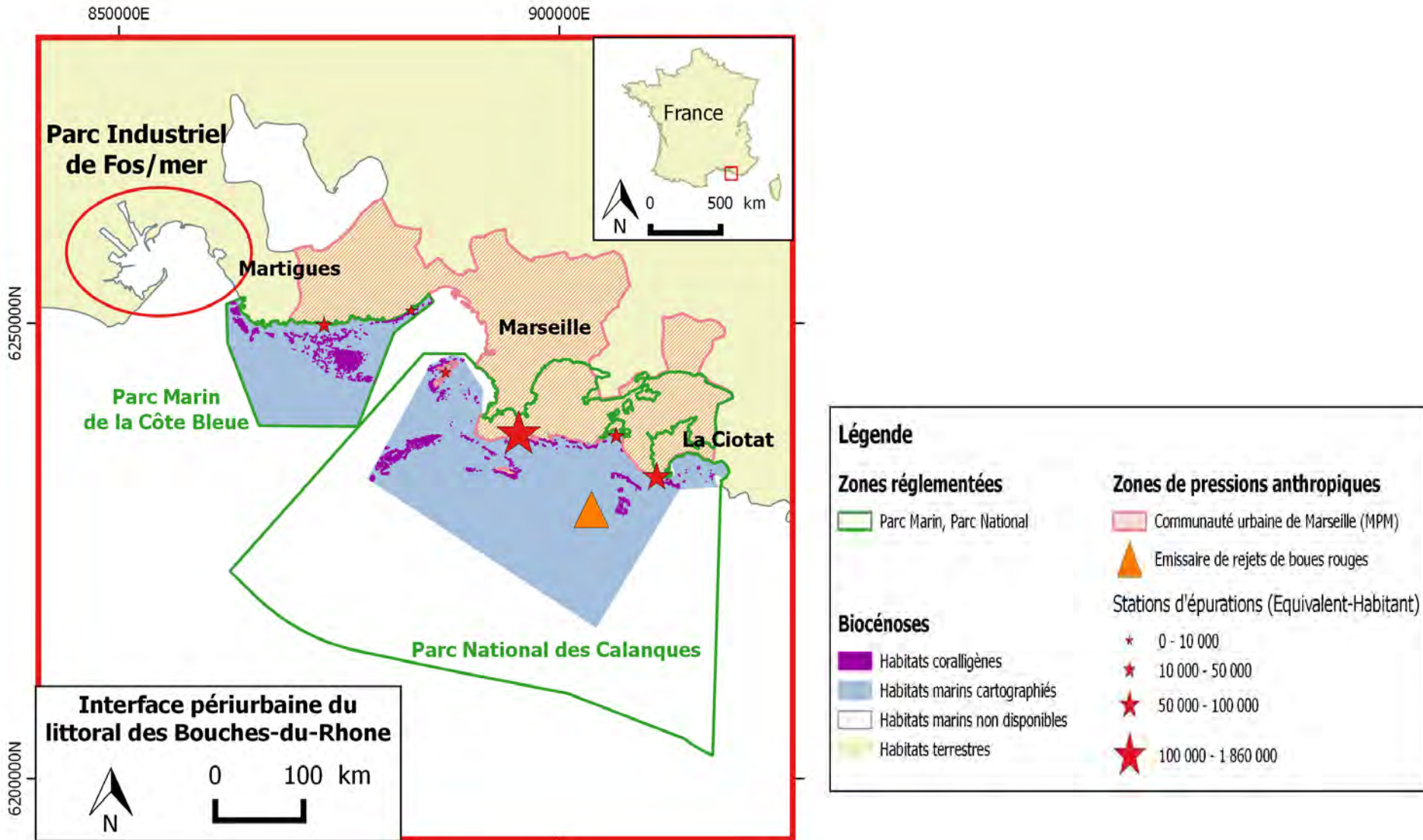
- Elaboration de protocoles pertinents, tant écologiques qu'économiques afin de procéder à l'évaluation des Services Ecosystémiques (SE) fournis par les habitats coralligènes en Méditerranée.
- Trois objectifs de ce travail préparatoire
  - Identifier les SE fournis par les habitats coralligènes dans la baie de Marseille
  - Etablir une feuille de route permettant de procéder à l'évaluation économique de ces services.
  - Proposer et discuter d'une sélection de SE qui pourront être évalués prioritairement dans un travail ultérieur.

# Les habitats coralligènes : écosystèmes complexes, mal connus pouvant prendre des formes différentes

- Point commun : habitats bio-construits formés d'algues rouge calcaires Corallinaceae.
- Profondeur: **10 m à 130 m**
- Luminosité: **faible**
- Température: **13-20°C**
- Epaisseur substrat : **0,5 cm à 4 m**
- Temps de formation: **centaines à milliers d'années**
- Localisation : **la plupart des côtes méditerranéennes, ~108 500 km<sup>2</sup>**  
(Herbiers posidonies : 35 000 km<sup>2</sup>)



# Intérêts du site de Marseille



# LES RESULTATS

# Identification des SE

## Réalisation d'une enquête qualitative

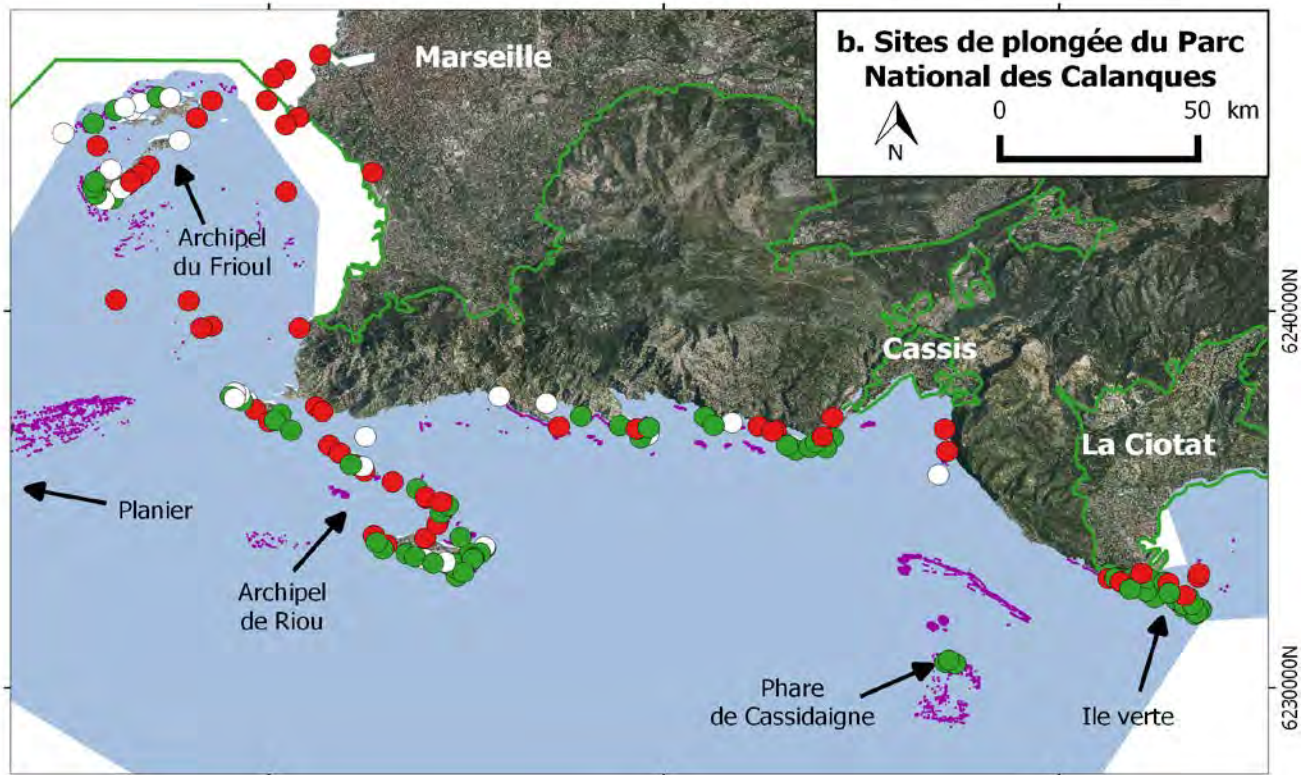
- Après une revue de la littérature
- Experts : Scientifiques ou professionnels (pêcheurs, gestionnaires de sites protégés, etc.)
- Trois volets
  - Entretiens semi-directifs (7)
  - Questionnaire en ligne (24/31)
  - Ateliers (2 focus-groups d'une dizaine de participants chacun)

# Les résultats de l'enquête qualitative

Classification des services selon CICES (Common International Classification of Ecosystem Services,

CATEGORIES	SERVICES	IMPORTANCE
<b>PROVISION</b>	Ressources alimentaires	forte
	Corail rouge	forte
	Potentiel de production de substances actives	Faible
<b>CULTUREL</b>	Plongée de loisir	Forte
	Pêche récréative	Moyen
	Inspiration esthétique	moyen
	Patrimoine	moyen
	Support de recherche et d'éducation	moyen
<b>REGULATION et MAINTENANCE</b>	Piégeage du carbone	faible
	Epuration	faible





### Légende

- Zone de pêche récréative à la daurade
- Zone réglementée (Parc Marin, Parc National)
- Habitats coralligènes
- Habitats marins non disponible

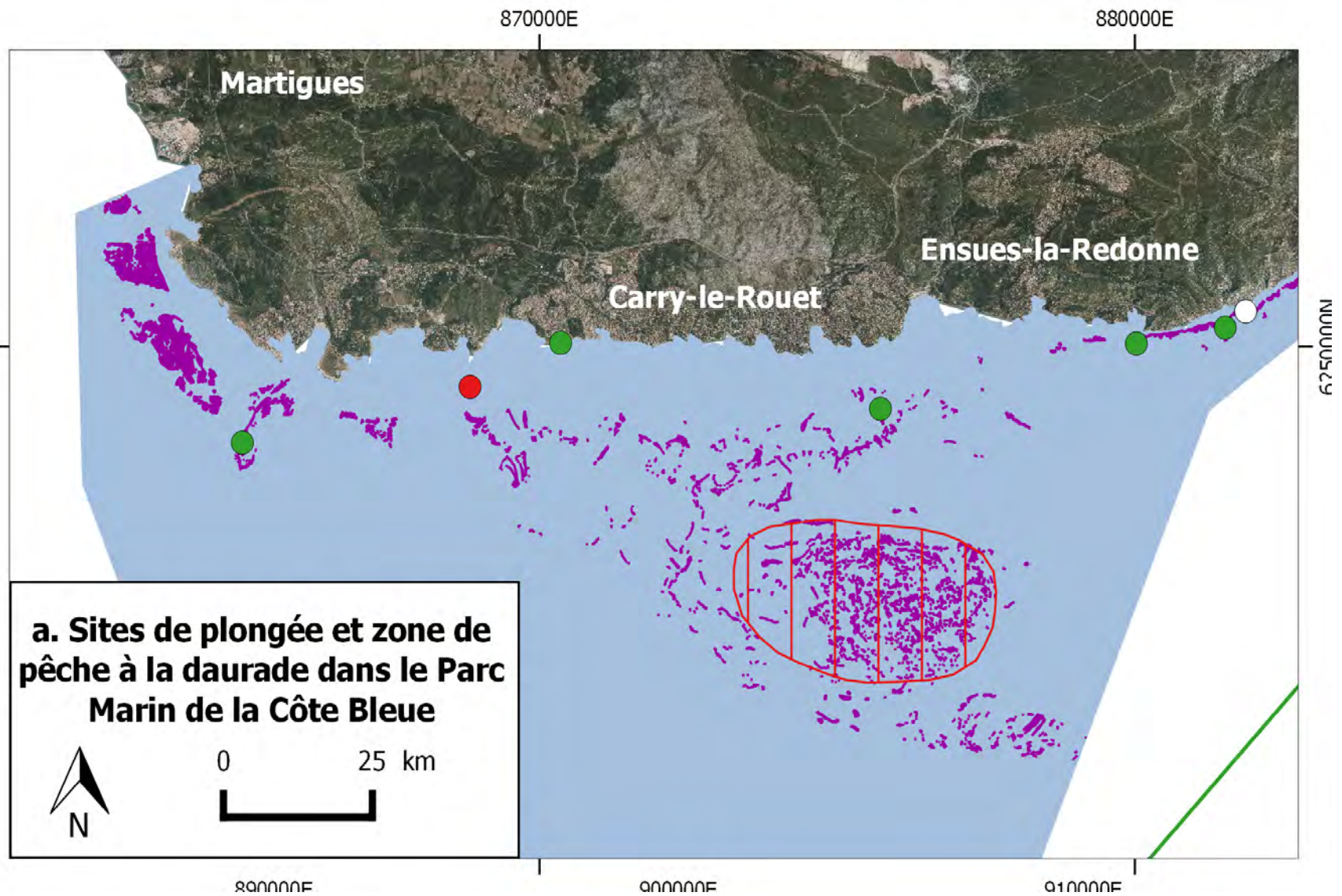
### Site de plongée

- Présence de coralligène
- Absence de coralligène
- Donnée indisponible

Sources :

- Habitat coralligène : Données projet CARTHAM (Agence des Aires Marines Protégées)
- Orthophotographie : BD Ortho IGN - 2008
- Zone réglementée : Agence des Aires Marines Protégées (Cartomer)

Système géodésique RGF93  
Projection conique de Lambert 93



# Feuille de route : quelle méthode économique pour quel service ?

Services fournis par le coralligène	Méthodes possibles d'évaluation
Production de ressources alimentaires	Producteur : prix de marché, « productivity methods » Consommateur : prix de marché, méthodes des préférences déclarées
Production de corail rouge	Producteur : prix de marché consommateur : prix de marché
Potentiel de production de substances actives	Consommateur : méthodes des préférences déclarées
Plongée de loisir	Producteur : prix de marché consommateur : prix de marché, méthodes des préférences déclarées, méthodes des préférences révélées
Pêche récréative	Consommateur : méthodes des préférences déclarées, méthodes des préférences révélées
Support de recherche et d'éducation	Consommateurs : méthodes des préférences déclarées
Inspiration (esthétique, artistique)	Consommateur : méthodes des préférences déclarées
Piégeage du carbone	Consommateur : coût de remplacement, coût évité, méthodes de préférences déclarées.
Epuration	Consommateur : coût de remplacement, coût évité, méthodes de préférences déclarées

# Valoriser une sélection SE : avec quelles données ?

- Recensement des données existantes
- Création d'une méta base de données
- Création d'une base de données sur la plongée dans les Bouches-du-Rhône (en cours)

# DISCUSSION

- La réalisation de ce travail et sa poursuite révèlent l'existence de difficultés spécifiques.
- Définition des SE
  - ➔ Impact sur le choix de méthode d'évaluation économiques
- Accès au données
  - ➔ Isoler l'impact des habitats coralligènes dans la mesure du le bien-être humain

# ATTENTES VIS-A-VIS DE L'OHM

- Facilitation de la mise à disposition des données existantes.
- Soutien pour la poursuite du projet
  - L'OHM nous a soutenu dans nos demandes de financement pour la poursuite du projet
  - Région PACA : enquête quantitative (discrete choice modelling)

**MERCI DE VOTRE  
ATTENTION**